

en casa, cuidar el agua es fácil

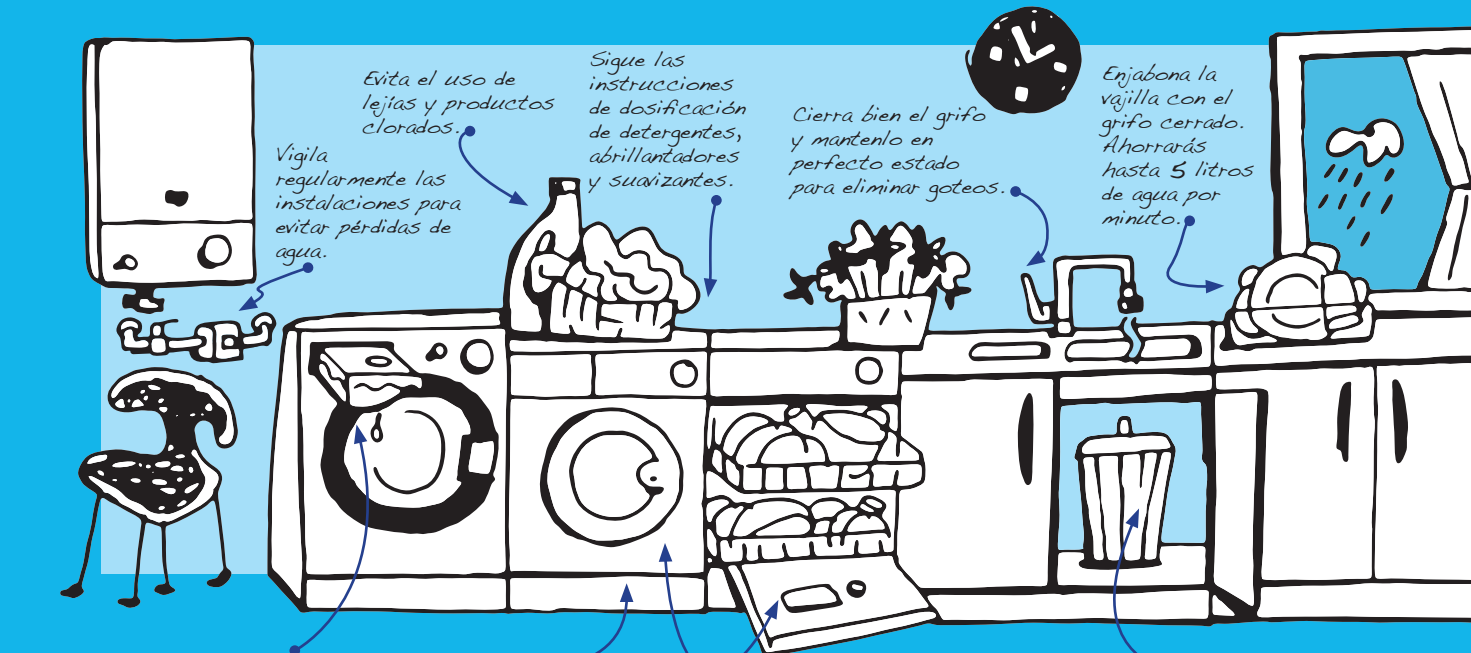


Hoy, sabemos que es necesario garantizar la calidad y disponibilidad del agua sin fronteras y para siempre. Lograrlo está en nuestras manos. Es sencillo. Y podemos empezar ya, por nuestra casa.

Cuidar el agua en casa significa evitar las pérdidas, contaminarla lo menos posible, instalar griferías, electrodomésticos y sistemas de riego eficientes y adoptar buenas prácticas, es decir, hábitos responsables en el consumo del agua.

Utilizar sólo el agua necesaria en el aseo personal y la limpieza doméstica, ducharse en lugar de llenar la bañera, usar los electrodomésticos a plena capacidad y mantener las instalaciones en buen estado son comportamientos ahorradores fáciles de implantar en casa, en los lugares de trabajo, en la escuela, y en definitiva, en todos nuestros ámbitos cotidianos.

El uso del agua



El agua sobrante de las secadoras de condensación puedes utilizarla para planchar o regar las plantas.

Utiliza programas cortos y a baja temperatura.

Usa la lavadora y el lavavajillas a plena carga.

No tires restos de comida por la fregadera. Deposítalos en el cubo de la basura.

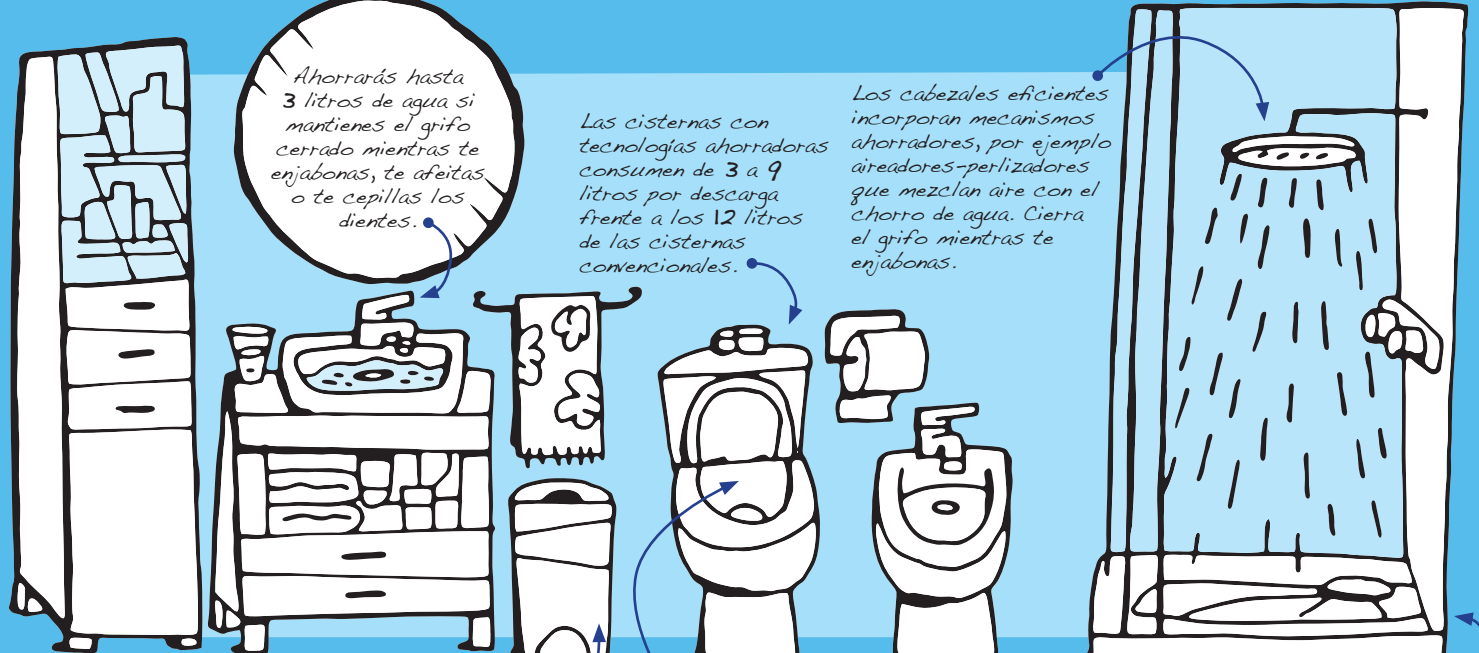
Las buenas prácticas y las tecnologías ahorradoras en griferías y electrodomésticos permiten ahorrar hasta un **50%** en el consumo de agua.

Electrodomésticos		
Los electrodomésticos eficientes ahorran entre el 40 y el 60% de agua.	Una lavadora eficiente consume en un ciclo de lavado menos de: < 15 litros por kg de ropa < 0,23 kWh por kg de ropa	Un lavavajillas eficiente consume por cubierto (comensal) menos de: < 1,85 litros de agua < 0,125 kWh

En la cocina

Las griferías eficientes y las cisternas de baja capacidad con control de descarga reducen el consumo de agua en un **40%**

Griferías		
Los sanitarios y griferías que incorporan tecnologías ahorradoras reducen el gasto de agua sin disminuir sus prestaciones.	La cisterna con doble pulsador permite elegir el caudal de descarga: ● 3 ó 4,5 litros pulsando el botón pequeño. ● 6 ó 9 litros pulsando el botón grande.	La cisterna con interrupción de descarga incorpora un pulsador que activa y para la descarga a voluntad.



Ahorrarás hasta 3 litros de agua si mantienes el grifo cerrado mientras te enjabonas, te afeitas o te cepillas los dientes.

Las cisternas con tecnologías ahorradoras consumen de 3 a 9 litros por descarga frente a los 12 litros de las cisternas convencionales.

Los cabezales eficientes incorporan mecanismos ahorradores, por ejemplo aireadores-perlizadores que mezclan aire con el chorro de agua. Cierra el grifo mientras te enjabonas.

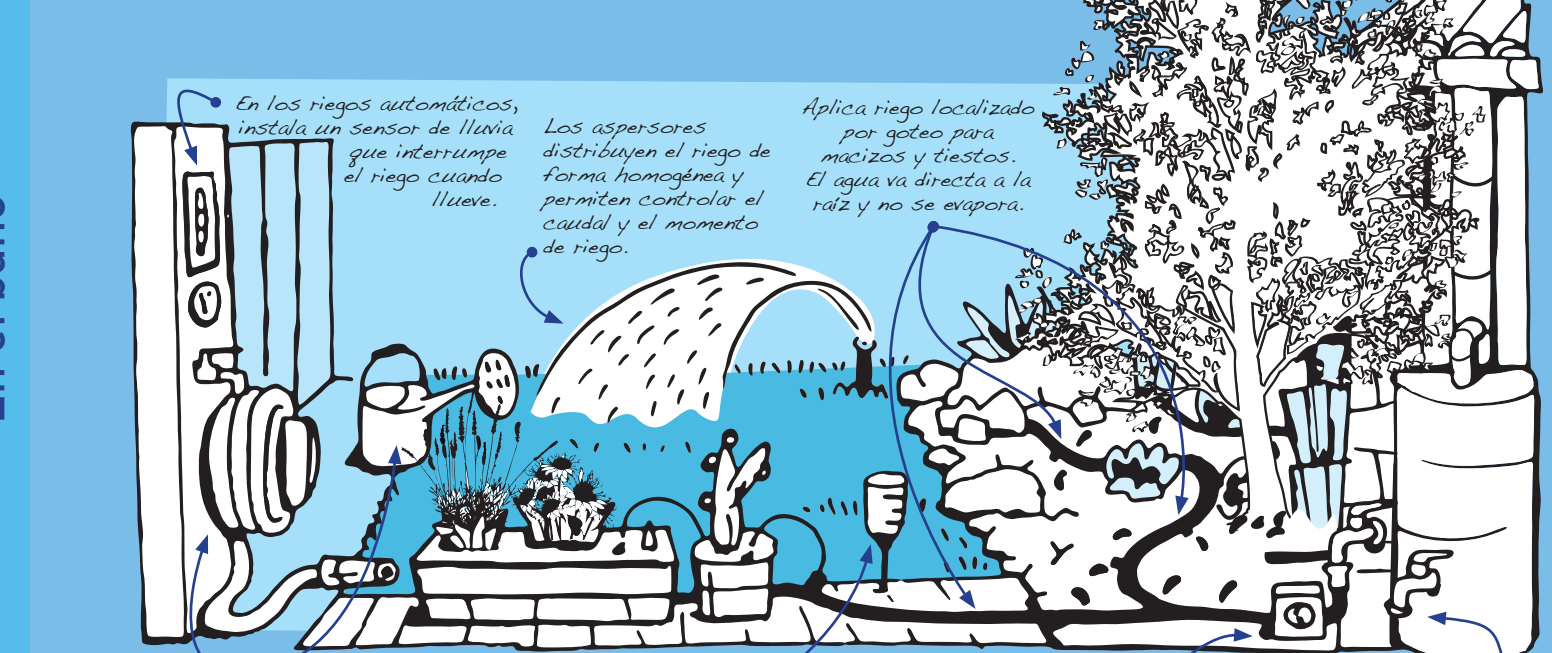
Deposita los pequeños residuos en una papelera (compresas, tampones, preservativos, bastoncillos...).

No arrojes restos de comida, grasas, pinturas ni sustancias tóxicas por el inodoro.

Emplea el agua que sale del grifo mientras se regula la temperatura para llenar el cubo de la fregona o regar las plantas.

La elección de especies autóctonas y de bajo consumo, el diseño del jardín y el uso de sistemas de riego adecuados permiten reducir el consumo de agua entre el **40% y el 50%**

Sistemas de riego		
< Aspersores < Riego localizado < Riego manual	Riega al atardecer. Así evitarás la evaporación del agua y el efecto lupa del sol del mediodía.	No olvides cerrar bien la llave de paso al terminar de regar.



En los riegos automáticos, instala un sensor de lluvia que interrumpe el riego cuando llueve.

Los aspersores distribuyen el riego de forma homogénea y permiten controlar el caudal y el momento de riego.

Aplica riego localizado por goteo para macizas y tiestos. El agua va directa a la raíz y no se evapora.

Utiliza el riego manual para especies y zonas que necesitan riegos puntuales.

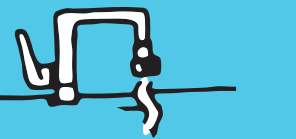
Utiliza el pluviómetro para conocer la demanda real de riego en función de las precipitaciones.

El programador de riego permite seleccionar los días de riego, el horario y la duración en minutos.

Un depósito que recoja el agua de lluvia que cae del tejado permite reutilizarla para riegos.

En el jardín

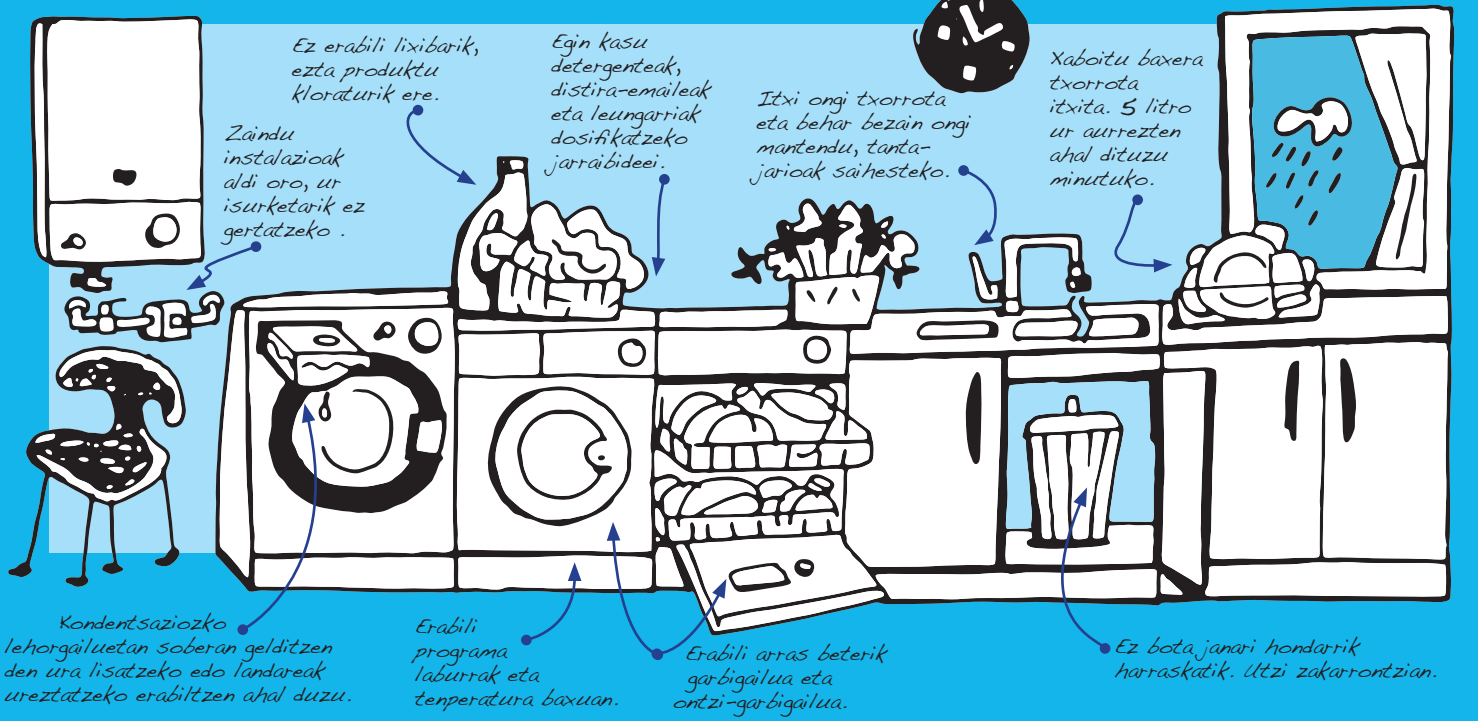
Etxean ura zaintzea erraza da



Gaur egun, badakigu uraren kalitatea eta erabilgarritasuna bermatu behar direla, mugarik gabe eta betiko. Gure esku dago hori lortzea. Erraza da. Eta dagoeneko hasten ahal gara, gure etxetik hasita.

Etxean ura zaintzea galerak saihestea da; ahalik eta gutxiena kutsatzea; txorrotak, etxetresna elektrikoak eta ureztatze sistema eraginkorrak jartzea; eta jarduera egokiak izatea, hau da, ura kontsumitzeko ohitura arduratsuak. *Nork bere burua garbitzeko eta etxeko garbiketa egiteko, behar dena baino ur gehiagorik ez erabiltzea; dutxatzea, bainuontzia bete beharrean; etxetresna elektrikoak arras beterik erabiltzea eta instalazioak behar bezala mantentzea. Horiek guztiak aurrezteko jokakerak dira, etxean, lantokietan, eskolan eta gure eguneroko esparru guztietan erraz abiaraztekoak.*

Ura erabiltzea

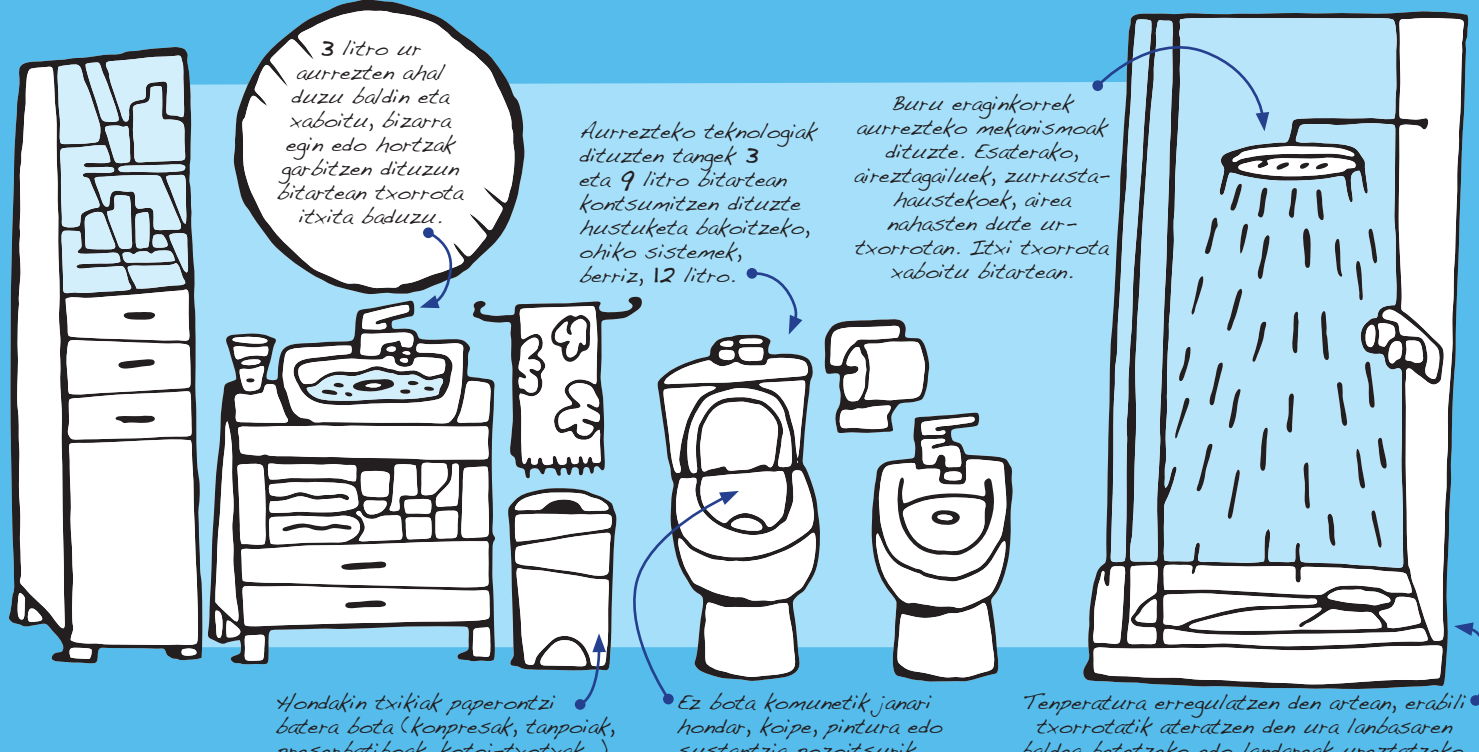


Jokabide egokiek eta txorrotetan eta etxetresna elektrikoetan aurrezteko teknologiek ur kontsumoaren %50 eraino aurrezte ahalbidetzen dute.

Etxetresna elektrikoak		
<p>Etxetresna elektriko eraginkorrek uraren %40 eta %60 bitartekoa aurrezten dute.</p>	<p>Garbigailu eraginkor batek garbitzeko ziklo batean ondokoak baino gutxiago kontsumitzen du:</p> <p>< 15 litro, arropa kg bakoitzeko < 0,23 kWh, arropa kg bakoitzeko</p>	<p>Ontzi-garbigailu batek ondokoak baino gutxiago kontsumitzen du mahaikide bakoitzeko:</p> <p>< 1,85 litro ur < 0,125 kWh</p>

Sukaldean

Txorrotak eraginkorrek eta edukiera txikiko tangek -hustuketa kontrolatzekoak- ur kontsumoaren %40 aurrezten dute



Txorrotak

Aurrezteko teknologiek dituzten sanitarioek eta txorrotek uraren gastua murrizten dute, beren errendimenduak murriztu gabe.

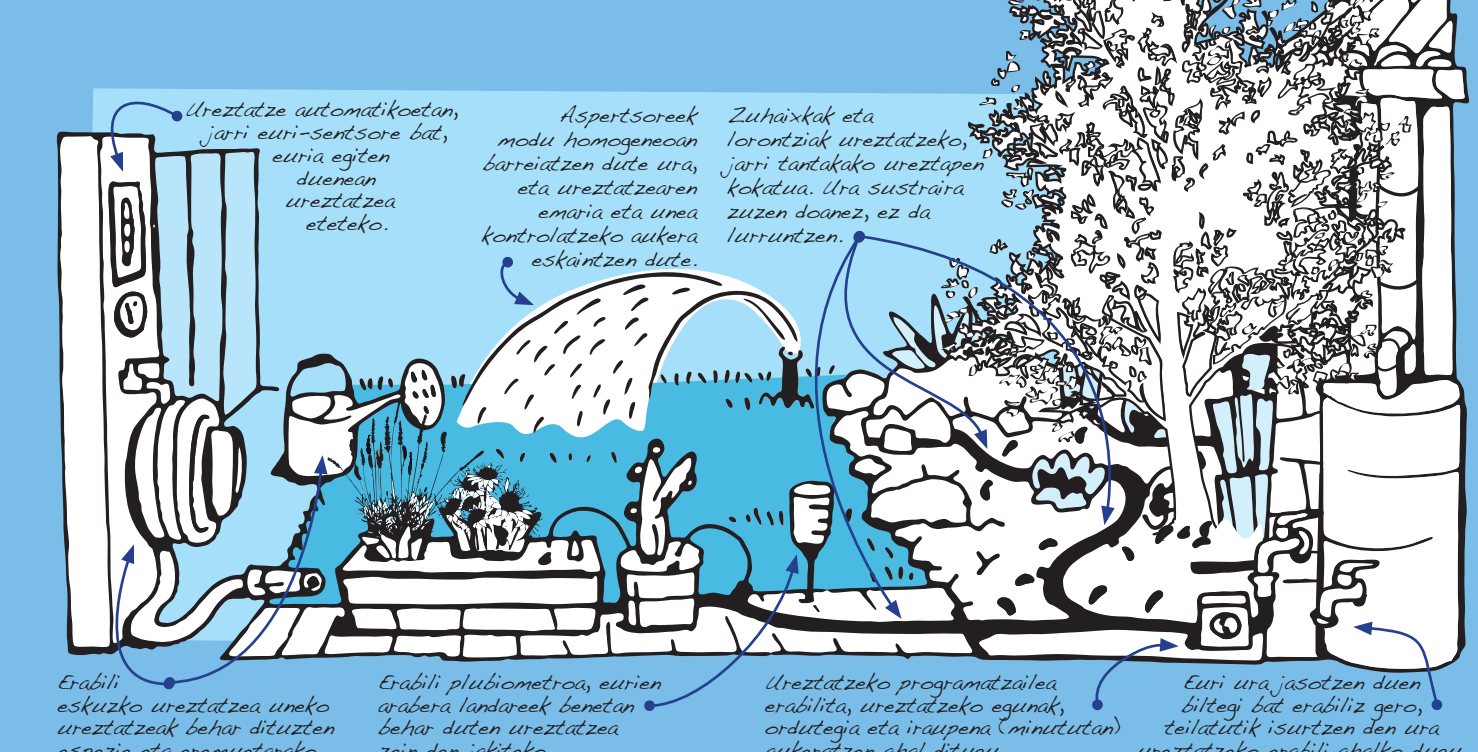
Sakagailu bikoitza duen tangek hustuketaren emaria hautatzeko aukera ematen digu:

- 3 edo 4,5 litro, botoi txikia sakatzeko bada.
- 6 edo 9 litro, botoi handia sakatzeko bada.

Hustuketa eteteko sistema duen tangek hustuketa aktibatzen eta gelditzen duen sakagailua du, erabilzaileak aukeratzeko.

Komunean

Bertako espezieek eta kontsumo gutxikoek, lorategiaren diseinuak eta ureztatze sistema egokiak ur kontsumoaren %40 eta %50 bitarte murrizten ahal dute



Ureztatze sistemak

< Aspertsoreak
< Ureztatze kokatua
< Eskuzko ureztatzea

Hiru sistema hauek tartekatutik, goreneko eraginkortasun maila bermatuko dugu ura kontsumitzean.

Ureztatu arratsaldean. Horrela, bi kontu saihestuko dituzu: ura lurruntzea eta lupa efektua, eguerdiko eguzkiak eragindakoa.

Ureztatzea bukatutik, ez ahaztu pasoko giltza ixtea.